



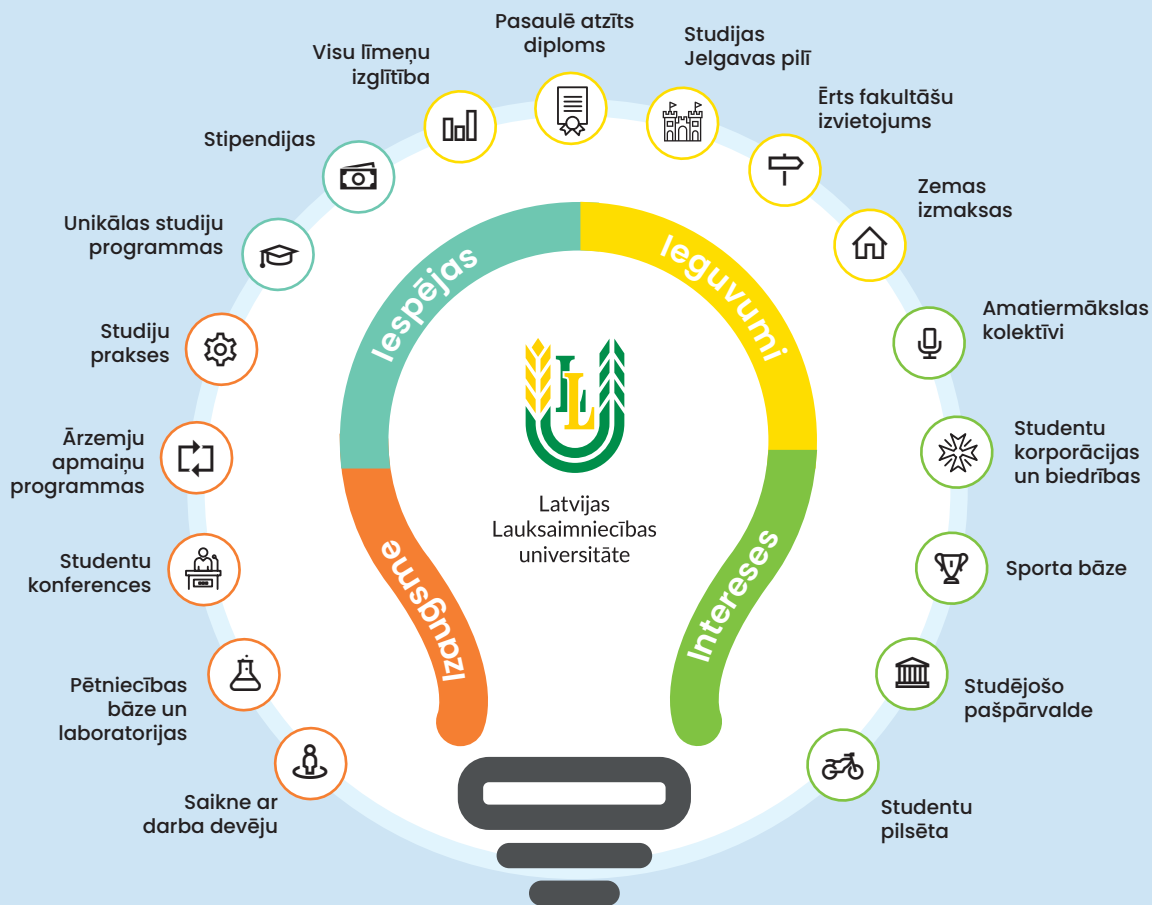
Latvijas  
Lauksaimniecības  
universitāte

**Ekonomikas un  
sabiedrības attīstības  
fakultāte**



**ESAF**

# Visi punkti uz "i"



## Latvijas Lauksaimniecības universitāte

📍 Lielā iela 2, Jelgava  
☎ +371 63 022 584  
🌐 /latvijaslauksaimniecibasuniversitate  
📱 @lluuniversitate

[www.llu.lv](http://www.llu.lv)

## Ekonomikas un sabiedrības attīstības fakultāte

📍 Svētes iela 18, Jelgava  
✉ esafdek@llu.lv  
☎ +371 63 020 248

[www.esaf.llu.lv](http://www.esaf.llu.lv)

Globalizācijas un tehnoloģiju attīstības rezultātā turpināsies orientācija uz zināšanām vērstu ekonomiku, pakalpojumu sfēras un radošuma attīstību. Turpmākajos gados nebūs iedomājama pamatnozaru (ražošanas, pārstrādes, būvniecības, lauksaimniecības u. c.) attīstība bez sociālo zināšanu un prasmju pielietošanas, lai sabalansētu indivīdu un sabiedrības ekonomiskās vēlmes, uzņēmējdarbības vajadzības un valsts intereses.

Pētījumi par darba tirgus attīstības tendencēm vienotā Eiropas Savienības telpā pierāda, ka perspektīvā stabilas būs nozares, kas attīstīsies neatkarīgi no ekonomikas izaugsmes un tirgus pieprasījuma, – mazumtirdzniecība, komercpakalpojumi (tai skaitā bankas un finanses), lauksaimniecība un valsts pārvalde.



**ESAF**

Ekonomikas un sabiedrības attīstības fakultāte



## EKONOMIKA

Agrobiznesa un inovāciju sistēmu izpēte; Biznesa procesa izpēte un loģistika; Ekonomiskās darbības uzskaitē un analīze; Finanšu menedžments; Ilgtspējīga resursu izmantošana un bioekonomika; Teritoriju ilgtspējīgas attīstības iespēju izpēte.



## VADĪBZINĀTNE

Administratīvo un komercpakalpojumu plānošana un vadīšana; Projektu izstrāde un vadīšana; Ražošanas procesa efektivitāte un uzņēmumu konkurētspēja; Uzņēmējdarbība un biznesa stratēģijas izstrāde.



## SOCIOLOĢIJA

Dzīves kvalitāte lauku teritorijās; Latvijas lauku un reģionu sociālo procesu izpēte; Pilsētu un lauku mijiedarbības izpēte.

# Mūsu studiju programmas\*

PROGRAMMA / SPECIALIZĀCIJA	STUDIJU VEIDS UN ILGUMS	FINANSĒJUMS	ĢALVENIE NOSACĪJUMI
<b>Pamatstudijas</b>			
<b>Ekonomika, a (b)</b>			
Agrārā un vides ekonomika (tikai pilna laika) Biznesa procesa vadība Grāmatvedība un finanses Reģionālā attīstība un pārvalde Tiesību zinātnes (tikai pilna laika)	PL – 4 gadi, NL – 4,5 gadi	B/M	CE latviešu valodā, CE svešvalodā**, CE matemātikā.
<b>Komerccdarbība un uzņēmuma vadība, p (b)</b>			
Biznesa vadība Lauku tūrisma vadība			
<b>Komerczinības, 1. līm.</b>	PL – 2 gadi, NL – 2,5 gadi	M	
<b>Organizāciju un sabiedrības pārvaldes socioloģija, a (b)</b>	PL – 3 gadi (arī e-studijas)	M	CE latviešu valodā, CE svešvalodā**, CE matemātikā.
<b>Maģistra studijas</b>			
<b>Ekonomika, a (m)</b>			
Bizness un loģistika Finanšu menedžments un grāmatvedība Ilgtspējīga teritorijas attīstība un mārketinga	PL – 2 gadi		
<b>Uzņēmējdarbības vadība, p (m)</b>	PL – 1,5 vai 2 gadi	B/M	Ar iepriekš iegūtu, atbilstošu augstāko izglītību.
<b>Projektu vadība, p (m)</b>			Uzņemšanas pilni noteikumi un papildnosacījumi <a href="http://www.ltu.lv">www.ltu.lv</a> sadaļā "Nāc studēt!".
<b>Organizāciju un sabiedrības pārvaldes socioloģija, a (m)</b>	PL – 2 gadi		
<b>Lauksaimniecības un pārtikas biznesa vadīšana (starpvalstu LV, LT un EE kopīgā)</b>			
<b>Doktora studijas</b>			
<b>Agrārā un reģionālā ekonomika</b>	PL – 3 gadi, NL – 4 gadi	B/M	

a (b) – akadēmiskās izglītības bakalaura studiju programma;  
p (b) – profesionālās augstākās izglītības bakalaura studiju programma;  
2. līm. – 2. līmeņa profesionālās augstākās izglītības studiju programma;  
a (m) – akadēmiskās augstākās izglītības maģistra studiju programma;

PL – pilna laika studijas;  
NL – nepilna laika studijas;  
B – valsts finansētas studiju vietas;  
M – maksas studiju vietas;

CE – centralizētais eksāmens;  
\* visas studiju programmas akreditētas līdz 2021. gadam,  
\*\* var tikt aizstāts ar starptautiskā testa vērtējumu.



## Andra Zvirbule

ESAF dekāne, profesore, Dr. oec.

«Aicinu jauniešus izvēlēties savu nākotnes profesiju, kas paver ļoti plašas iespējas – strādāt ar cilvēkiem, sadarboties ar reģionu pašvaldībām, izstrādāt un īstenot valsts un uzņēmumu stratēģijas, noteikt dzīves kvalitāti laukos. Sociālekonomiskā pieeja arvien vairāk tiek akcentēta Eiropas Savienības un globālo ekonomisko jautājumu risināšanā.»



## Ulvis Šķiņķis

Absolvents, AS "Latvijas valsts meži"  
Biznesa kontroles daļas vadītājs

«Universitātē iemācījos domāt netradicionālāk, sistemātiskāk, orientēties informācijā un izvērtēt to. Latvijas lielākais potenciāls ir izglītība un intelektuālais darbs, tāpēc šajā ekonomiskajā situācijā svarīgi saskatīt iespējas un izmantot tās. Jācenšas iziet no šabloniem un paskatīties uz situāciju no cita skatu punkta.»



## Alina Martinova

Absolvente, SIA "Transact Pro" klientu atbalsta speciāliste

«ESAF ir vieta, kur satiekas studenti, kurus vieno motivācija mācīties pie pieredzes bagātiem mācītājiem un vēlme gūt jaunas zināšanas jomā, kurā studenti redz savu nākotni. Tā ir arī vieta, kur ir iespējams sevi pilnveidot un attīstīt. LLU sniedz iespējas radoši darboties un sevi pierādīt ne tikai studijās!»